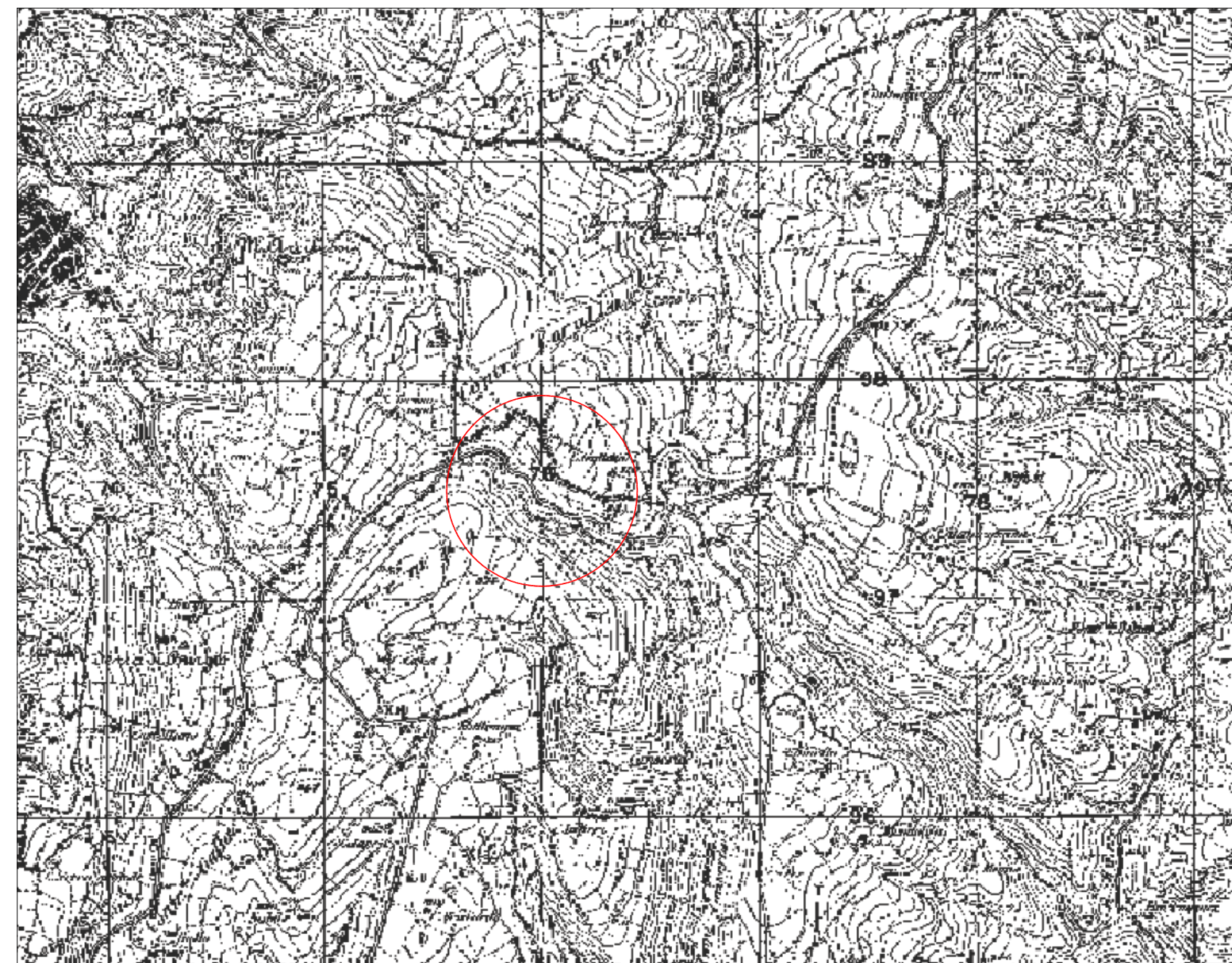


Stralcio aerofotogrammetrico

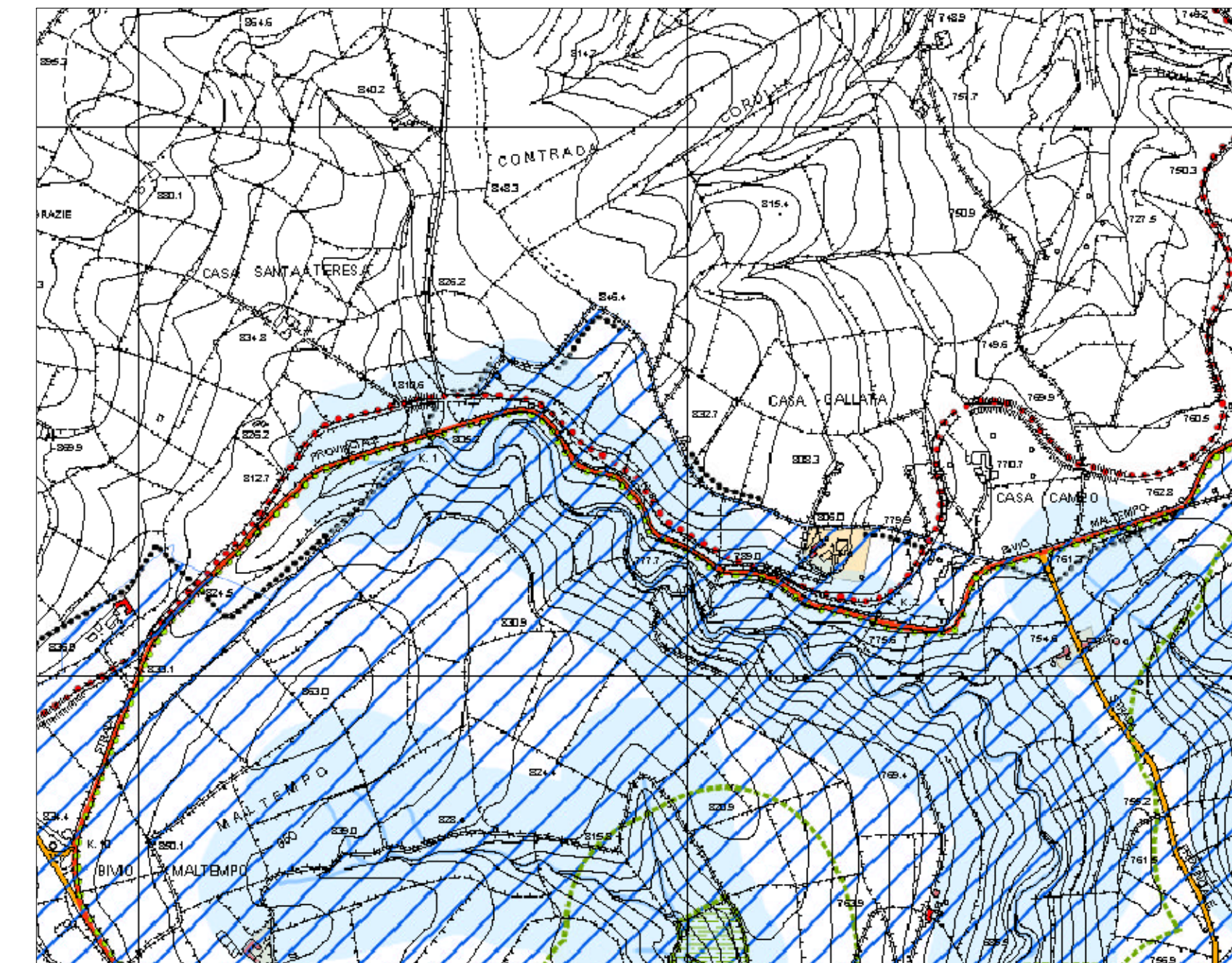
Scala 1:10000

TRATTO DI STRADA OGGETTO DI MIGLIORAMENTO



Stralcio I.G.M.

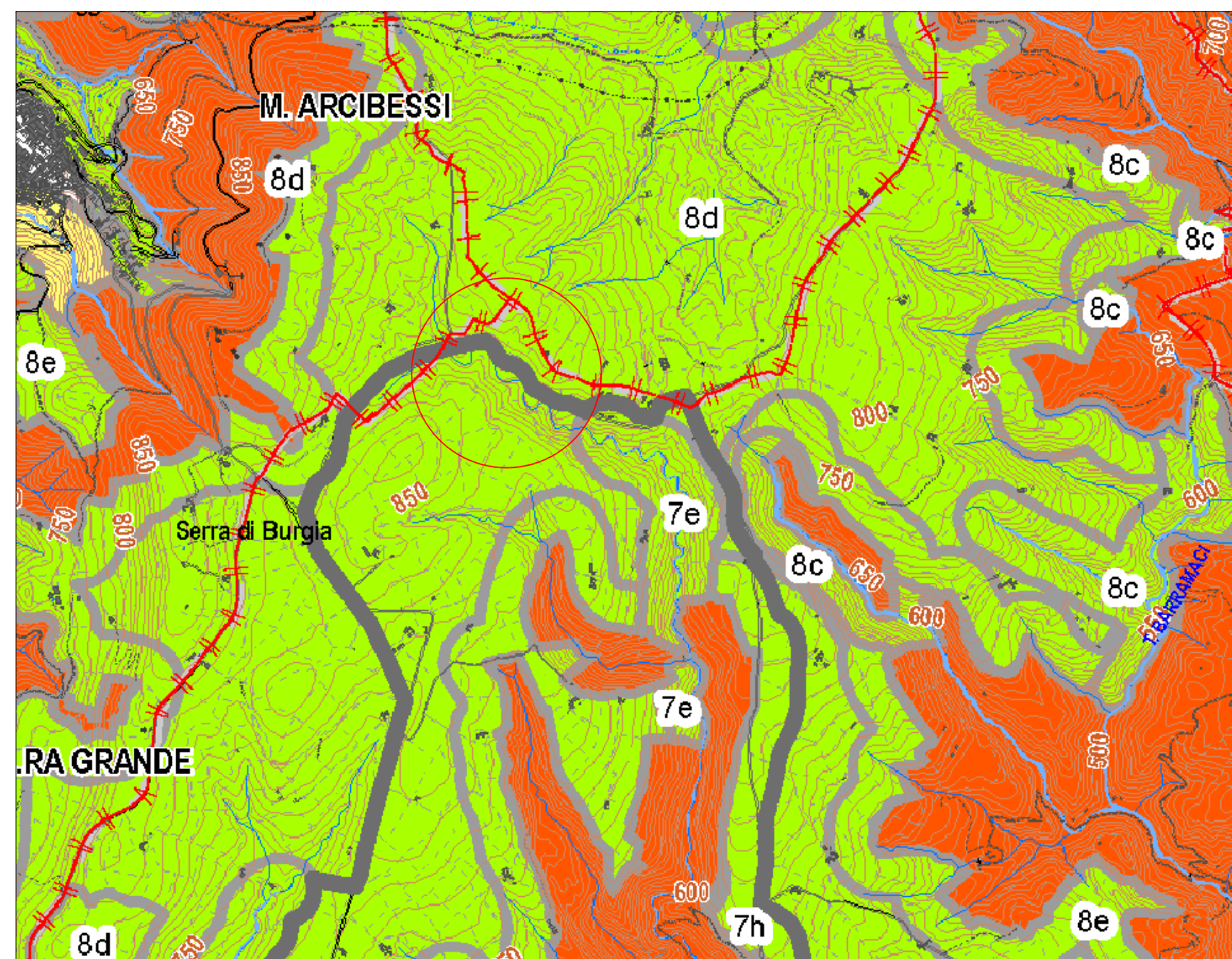
Scala 1:25000



Stralcio P.R.G.

Scala 1:10000

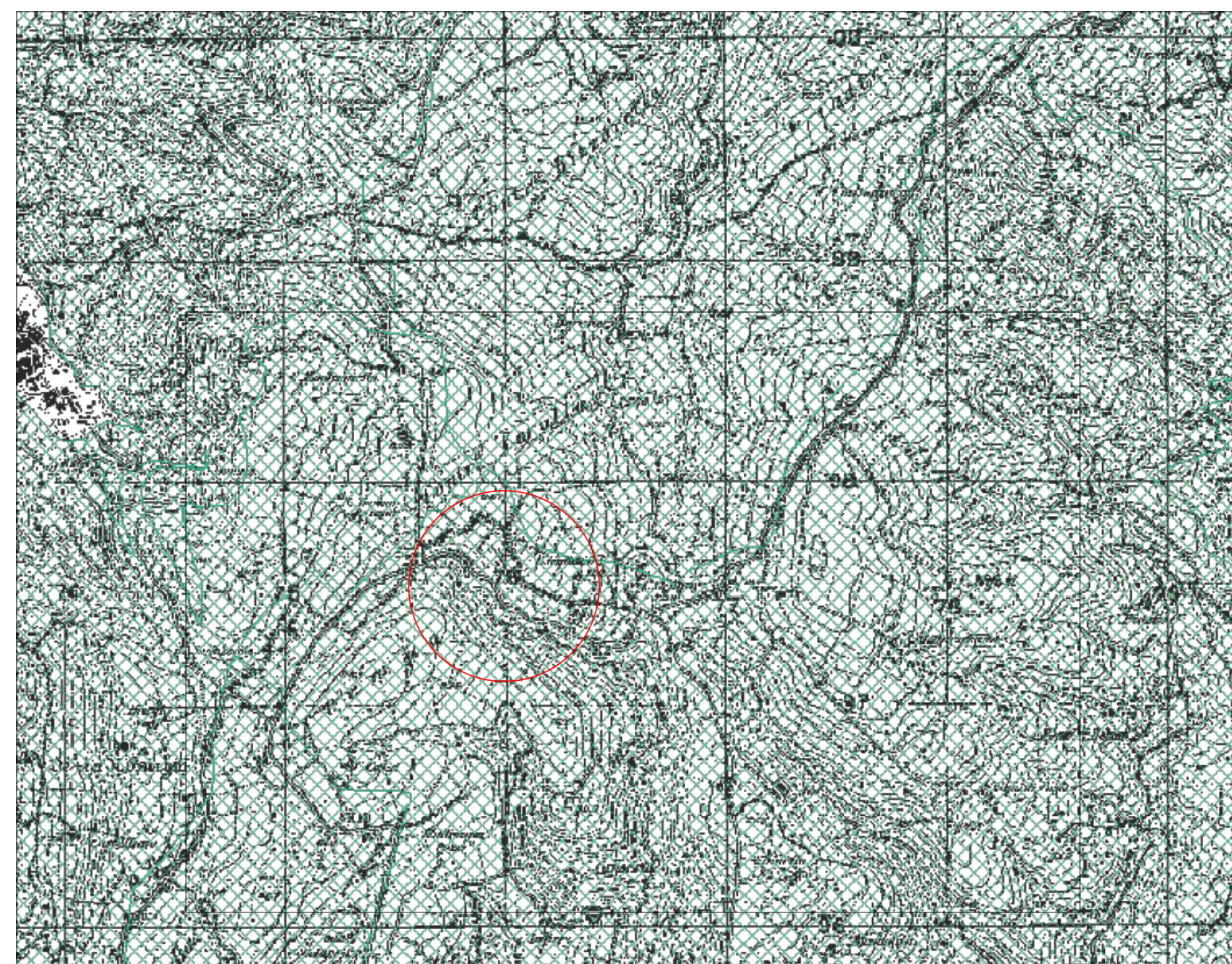
- Galasso (L. 431/85)
- Idrogeologico
- Strade comunali ed intercomunali
- Strade comunali ed intercomunali



Stralcio carta beni paesaggistici

Scala 1:50000

- Confini comunali
- Confini provinciali
- Limiti paesaggi locali
- Livelli di tutela**
- 1
- 2
- 3
- Area di recupero



Stralcio carta vincolo idrogeologico

Scala 1:25000

- VINCOLO IDROGEOLOGICO



PROVINCIA REGIONALE DI RAGUSA

OGGETTO:		INTERVENTO DI MIGLIORAMENTO DEL TRACCIATO DELLA S.P. 62 DAL KM 1+900 NEL TERRITORIO DI RAGUSA	
LIVELLO PROG.:	PROGETTO DEFINITIVO	ELAB.:	G.01
SERIE ELAB.:	GENERALE	COMMESSA:	
TITOLO ELAB.:	INQUADRAMENTO CARTOGRAFICO	RF.:	212126 G.01 00
		DATA:	MARZO 2013
		SCALA:	VARIE
GRUPPO DI PROGETTAZIONE:		IL R.U.P.:	
EUPRO s.r.l. (mandataria) Società di Ingegneria DIRETTORE TECNICO: Ing. Giuseppe CICERO Prof. Ing. F. MOTTA (mandante) Dott. Arch. L. BARAGIOLA (mandante) Dott. Geol. Saro DI RAIMONDO (mandante)		Geom. Rosario MASSARI	